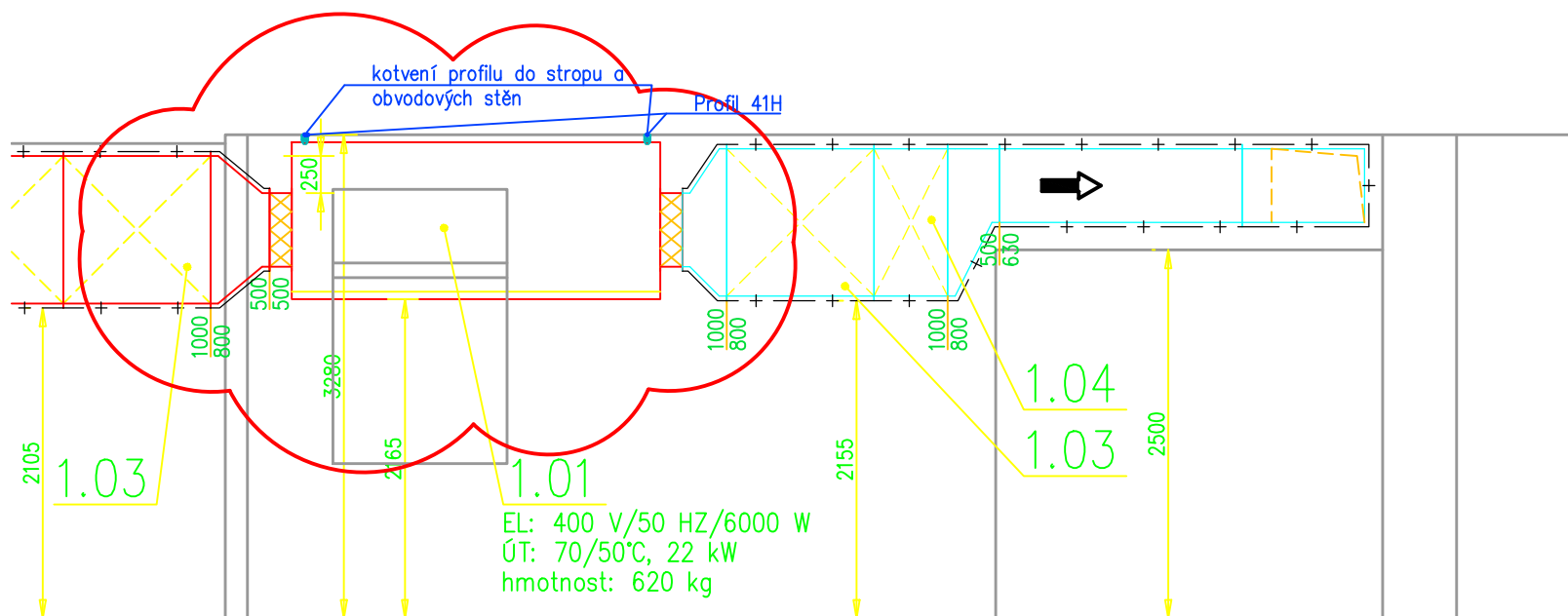
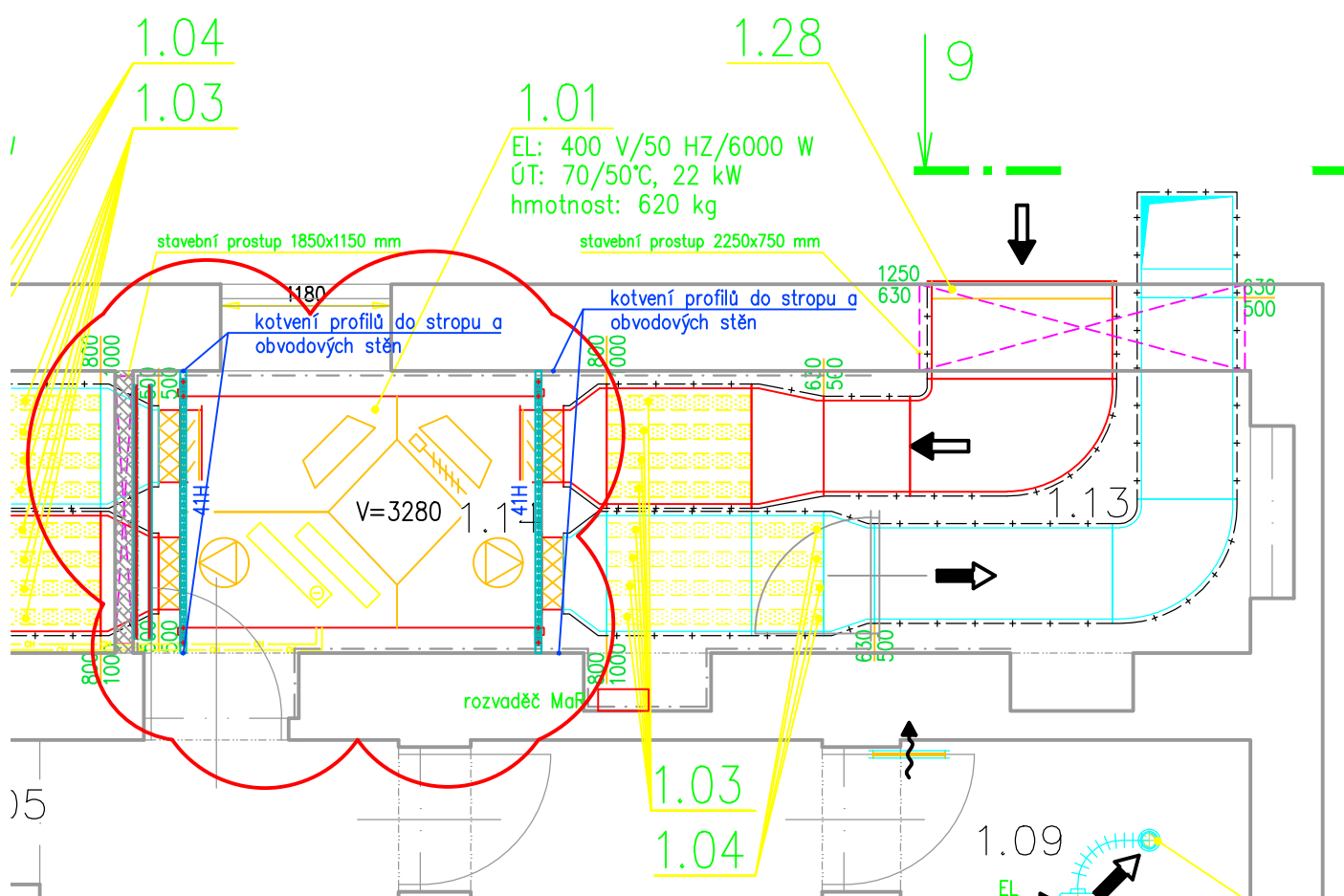


ŘEZ



PŮDORYS



Podpěra VZT jednotky bude provedena ze systémových montážních prvků. Jedná se o orientační a ideový návrh! Přesný návrh spojovacích prvků a konkrétních dílců bude předmětem dílenské dokumentace vyhotovené zvoleným dodavatelem montované konstrukce před započítím prací.

INVESTOR	SŠ a ZŠ Tišnov, příspěvková organizace náměstí Míru 22, 666 25 Tišnov			GENERÁLNÍ PROJEKTANT CERGO ENERGY s.r.o. Horní Lhota 127 678 01 Blansko IČ: 032 429 19
PROJEKT	Řešení havarijního stavu školní kuchyně			 CERGOENERGY STUDIE A PROJEKCE TZB projekce@cergo.cz
				ZAKÁZKA ČÍSLO 245Z001
PROFESÍ - UCELENÁ ČÁST D.1.4.2 VZDUCHOTECHNIKA A CHLAZENÍ				PROJEKTANT UCELENÉ ČÁSTI CERGO ENERGY s.r.o. Horní Lhota 127 678 01 Blansko IČ: 032 429 19
STUPEŇ DOKUMENTACE : DOKUMENTACE PRO PROVEDENÍ STAVBY				 CERGOENERGY STUDIE A PROJEKCE TZB projekce@cergo.cz
ZODPOVĚDNÝ PROJEKTANT: Ing. Patrik Hanáček				
KONTROLOVAL : Ing. Patrik Hanáček				
VYPRACOVAL : Ing. Patrik Hanáček				
NÁZEV VÝKRESU : Podpěry VZT jednotky				
ČÍSLO DOKUMENTU	MĚŘÍTKO	REVIZE	DATUM	PARÉ Č.
04	1:50	00	2024-01	